



UNSERE KRAFT FÜR SIE.



UNSERE KRAFT FÜR SIE.



**Heiße Tipps für kühle Rechner.  
Wie die Fernwärmeabrechnung funktioniert.**

**Wien Energie Fernwärme**  
Spittelauer Lände 45  
1090 Wien  
Telefon: +43 (0)1 313 26-66  
Fax: +43 (0)1 313 26-3366  
[www.wienenergie.at/fernwaerme](http://www.wienenergie.at/fernwaerme)

50 / 092011 / 5000 / WEF / Grö 1. Auflage. Vorbehaltlich Satz- und Druckfehler, Änderungen vorbehalten.

Wien Energie Fernwärme, ein Unternehmen von Wien Energie.



## Sie haben Fragen zur Verrechnung, Messung oder Jahresabrechnung?

In dieser Broschüre finden Sie die Antworten! Sie beinhaltet grundsätzliche Informationen und Details zur Verbrauchserfassung und Verrechnung von Wien Energie Fernwärme.

### IHRE FRAGEN SIND NICHT AUSREICHEND BEANTWORTET?

Ein Anruf genügt, und unsere MitarbeiterInnen des Kundendienstes stehen Ihnen für weitere Informationen gerne zur Verfügung.



**+43 (0)1 313 26-66**

## Wien Energie Fernwärme: Ein heißer Tipp für die ganze Stadt.

Umweltfreundlich und schonend im Einsatz wertvoller natürlicher Ressourcen. Sauber, sicher und bequem bei gleichzeitig gut einschätzbaren Kosten: Zweifellos bietet Fernwärme zahlreiche Vorteile. Und gerade im städtischen Bereich vermag diese Heiztechnik ihre Stärken voll auszuspielen.

- Wien Energie Fernwärme bietet Ihnen eine hohe Versorgungssicherheit, Komfort, Sauberkeit und einen günstigen Preis.
- Fernwärme wird jederzeit – außentemperaturabhängig – bereitgestellt und kann somit ganz nach Ihren individuellen Bedürfnissen bezogen werden.
- Durch die Nutzung von Abwärme und Wärme aus der thermischen Abfallbehandlung sparen wir wertvolle Rohstoffe für zukünftige Generationen.
- Bei der Abrechnung steht höchste Transparenz im Mittelpunkt. In diesem Sinne wollen wir Ihnen gerne mit dieser Broschüre eine Anleitung zu Ihrer Abrechnung bieten!
- Wien Energie Fernwärme – Ihr verlässlicher Partner für die Lieferung von umweltfreundlicher und preiswerter Heizwärme und Warmwasser!

**GRÜNE  
WÄRME  
FERNWÄRME**

## Mit uns können Sie rechnen!

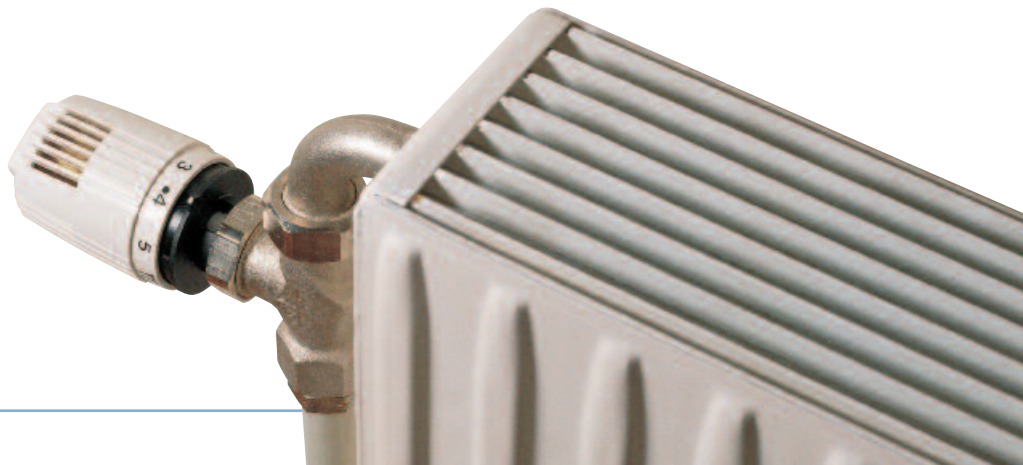
Prinzipiell trennen wir bei der Jahresabrechnung **Raumheizung** und **Warmwasser**. Der **Wärmepreis** setzt sich aus dem **Grundpreis** und dem **Arbeitspreis** zusammen.

Die Wärmekostenverrechnung nach dem gespaltenen Preis bringt eine **gerechtere Kostenverteilung** und mindert die Kostendiskrepanz zwischen Wohnungen in exponierten Lagen mit zwangsläufig höherem Wärmeverbrauch und solchen der geschützten Mittellage.

Für **Warmwasser** wird ein Preis **pro verbrauchtem m<sup>3</sup>** berechnet.

## Grundpreis Raumheizung:

Richtet sich nach der Größe Ihrer Wohnung (der beheizbaren Nutzfläche) und ist ein fixer Bestandteil des Wärmepreises. Derzeit beträgt der **Grundpreis EUR 0,2543 pro m<sup>2</sup> und Monat zuzüglich USt**. Die Grundkosten sind Bestandteil des Wärmepreises und sind auch dann zu entrichten, wenn in der Heizperiode keine Wärme verbraucht wurde.



## Welche Kosten finden im Grundpreis ihre Deckung?

- Betriebsführung sowie Wartung und Instandhaltung der gesamten Wärmeversorgungsanlagen im Gebäude
- Ablese- und Abrechnungskosten sowie anteilige Verwaltungskosten
- Wiederbeschaffung der Heizkostenverteiler (ausgenommen bei Beschädigung durch äußere Einwirkung)
- Wartung, Eichung und Tausch bzw. Erneuerung der Hauptzähler
- Anteilige Errichtungskosten der Erzeugungsanlagen (außer thermische Abfallbehandlungsanlagen) sowie deren Betriebsführung, Wartung und Instandhaltung
- Anteilige Errichtungskosten des Fernwärmehaupttransportnetzes, der Verteilleitungen und Hausanschlussleitungen sowie deren Wartung und Instandhaltung
- Errichtungskosten der Hausstation sowie deren Wartung und Instandhaltung
- Wohnungsservice entsprechend der vertraglichen Vereinbarung

### KOSTENLOS:

Unter der Voraussetzung, dass die heizungstechnischen Einrichtungen des Nutzungsobjektes unseren technischen Richtlinien entsprechen, werden folgende Serviceleistungen nach Verständigung und Terminvereinbarung kostenlos durchgeführt:

- Behebung von undichten Stellen bzw. Entfernen von Verschmutzungen an folgenden Teilen: Rücklaufverschraubungen, Heizkörper- und Entlüftungsventilen sowie Thermostatköpfen (und gegebenenfalls deren Erneuerung).
- Entlüftung der Heizkörper, Spülen der Heizleitungen (ausgenommen sind Fußbodenheizungen).

Ausgenommen davon sind nachträglich montierte Thermostatventile und -köpfe sowie der Tausch des Thermostatkopfes bei Beschädigung durch äußere Einwirkung.



## Arbeitspreis:

Beträgt derzeit pro Megawattstunde **EUR 37,0300** inklusive Energieabgabe zuzüglich USt.

### WARMWASSER:

Sie zahlen, was Sie verbrauchen. Pro m<sup>3</sup> an verbrauchtem Warmwasser verrechnen wir derzeit EUR 3,9606 zuzüglich USt. In diesem Preis ist auch der Tausch und die Eichung des Warmwasserzählers enthalten.

## Wie wird gemessen?

### WÄRMEZÄHLER:

**Geeichte Wärmehähler** messen die an Ihre Wohnhausanlage (= wirtschaftliche Einheit) gelieferte Wärmemenge in **Megawattstunden (MWh)**.



### HEIZKOSTENVERTEILER:

**Heizkostenverteiler registrieren** pro Heizkörper oder messen pro Wohnung (mittels Kleinwärmehähler) den **verbrauchten Anteil an der gelieferten Gesamtwärmemenge**.

Heizkostenverteiler messen nicht die physikalische Größe (Wärmemenge), sie sind Maßstab für die relative Wärmeabgabe der Heizkörper und dienen als Aufteilungszähler.

Bei Heizkostenverteilern nach dem Verdunstungsprinzip verdunstet die Flüssigkeit entsprechend der Wärmeabgabe des Heizkörpers. Die Verdunstungsgeschwindigkeit ist abhängig von der Oberflächentemperatur. Die Flüssigkeit verdunstet – dem physikalischen Gesetz folgend – auch dann in geringem Ausmaß, wenn der Heizkörper über die gesamte Heizperiode geschlossen bleibt.



### Haben Sie dadurch einen Nachteil?

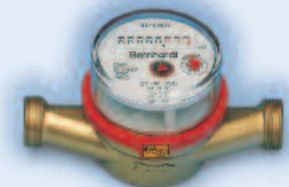
**Nein!** – Da die **Kaltverdunstung an allen Heizkörpern** (Heizkostenverteilern) **annähernd gleich** auftritt und das Aufteilungsergebnis nur unwesentlich beeinflusst, haben Sie somit daraus keinen Nachteil.



Würde man bei Aufteilung der Gesamtkosten die „Eigenheit“ der Kaltanzeige herausrechnen, würde nur die Aufteilungsgröße (Divisor) kleiner und es errechnete sich daraus ein höherer Teilstrichpreis.

### WARMWASSERVERBRAUCH:

Die Messung des Warmwasserverbrauchs erfolgt pro Wohnung in Kubikmeter (m<sup>3</sup>).



## KLEINWÄRMEZÄHLER:

Neben den Heizkostenverteilern am Heizkörper kommen vermehrt Kleinwärmehähler zur Verbrauchserfassung zum Einsatz. Hier misst ein einzelnes Gerät, welches in der Versorgungsleitung zur Wohnung installiert ist, den Wärmeverbrauchsanteil einer Wohnung. Die Verbrauchsaufteilung erfolgt analog zu den Heizkostenverteilern.

Der Vorteil der Kleinwärmehähler liegt in der Anbindungsmöglichkeit verschiedener Heizsysteme (z. B. Fußbodenheizung, Designer-Handtuchrockner ...).

Werden die Verbrauchswerte über eine Datenleitung direkt an uns weitergeleitet (Fernauslesung), ergeben sich zusätzliche Vorteile:

- Für die Ablesung ist kein Wohnungszutritt notwendig (Anwesenheit des Wohnungnutzers entfällt).
- Problemloses Zwischenablesen, z. B. bei Mieterwechsel (auch rückwirkend).
- Durch moderne Alarmtechnik – erhöhte Betriebssicherheit.

Die dafür notwendigen Investitionen sind wesentlich höher und können durch die Grundkosten nicht mehr zur Gänze abgedeckt werden (technischer Aufwand, Eichung, Wartung etc.). In der Jahresabrechnung gelangt daher zusätzlich ein Messpreis zur Verrechnung, welcher auch gesondert ausgewiesen wird.



Die unterschiedlichen Messverfahren zur Verbrauchserfassung sind untereinander nicht kompatibel und daher nicht gemeinsam anwendbar. Welches Verfahren zur Anwendung kommt, entscheidet der Bauträger bzw. Hauseigentümer bereits in der Planungsphase der Heizungsanlage.



## Ablesung:

Einmal pro Jahr lesen MitarbeiterInnen einer Fachfirma nach vorheriger Ankündigung (Hausanschlag) den Verbrauch für Heizung und Warmwasser ab. Dabei werden auch die Röhrchen getauscht. Die Röhrchen sind nach DIN-Norm geprüft.

### VERRECHNUNGSZEITRAUM:

1. September eines Jahres  
bis 31. August des Folgejahres.

### AKONTOVORSCHREIBUNG:

**Alle zwei Monate** (6 x im Jahr) erhalten Sie **Akontovorschreibungen**. Es wird vorerst ein Durchschnittsbetrag pro m<sup>2</sup> und Monat vorgeschrieben. Der Vorschreibungsbetrag bleibt unverändert, bis ausreichende bzw. neue Verbrauchswerte vorliegen.



## ABRECHNUNGSZEITPUNKT:

Die Erstellung und Zusendung der Jahresabrechnung erfolgt bis spätestens sechs Monate nach Ablauf des jeweiligen Verrechnungsjahres (31. August).

## NACHZAHLUNG:

Ergibt sich in der Jahresabrechnung trotz der Bezahlung aller Akontovorschreibungen eine Nachzahlung, ist die **Einzahlung innerhalb einer Frist von zwei Monaten möglich**.

## GUTHABEN:

Ergibt sich in der Jahresabrechnung ein Guthaben, so wird dieses mit der nächsten Akontovorschreibung gegenverrechnet. Ein eventuelles Restguthaben wird unter der Berücksichtigung eines Auszahlungslimits auf dem Postweg ausgezahlt. Wenn Sie einen Abbuchungsauftrag von Ihrem Konto haben, wird das Guthaben zur Gänze rücküberwiesen.

## DIE NEUE AKONTOVORSCHREIBUNG:

Anhand der Jahresabrechnung wird der neue **Akontobetrag** berechnet. Er beträgt **etwa 1/6 der Jahreskosten** und ist in der Jahresabrechnung ausgewiesen.

**Preis- und USt.-Änderungen werden dabei bereits berücksichtigt.**

# Die Jahresabrechnung:

**WIEN ENERGIE**  
FLUSSWASSER WUEN

Frau  
Mila Mustermann  
Mustergasse 1/2/3  
1010 Wien

**KUNDENDIENST**  
Sie erreichen uns unter:  
Telefon: +43 (0)1 313 28-88  
Fax: +43 (0)1 313 28-3366  
kundendienst@fermwassermwien.at  
Datum: 10.10.2012

Kundennummer 12345 678 90

**JAHRESABRECHNUNG 2011/2012**

Nutzungsobjekt: 1010 Wien, Mustergasse 1/2/3 Rechnung-Nr.: 600212092

	Gesamt netto	Umsatzsteuer	USt. %	Gesamt brutto
Raumheizung: 01.09.2011 - 31.08.2012	338,71	67,74	20	406,45
Warmwasser: 04.07.2011 - 02.07.2012	101,00	20,20	20	121,20
Summe Jahresabrechnung	439,71	87,94		527,65
- verrechnete (bezahlte) Akontovorschreibungen				-608,00
<b>Abrechnungsdifferenz-Guthaben</b>				<b>-78,35</b>
Akontovorschreibung ab NOV./DEZ. 2012				83,00
Im Verrechnungsjahr 2011/2012 vorgeschrieben:	606,00			Alle Beträge in EUR

Das Guthaben aus der Jahresabrechnung wird auf Ihr Konto 00000123456 BLZ 12345 rücküberwiesen.

**FERMWASSER WIEN GMBH**  
Spitzauer Lände 4b  
1050 Wien  
Telefon: +43 (0)1 313 28-88

FN 97745v  
Handelsgericht Wien  
DVR 0093301  
UID-Nr. ATU 14703804

Bankverbindung:  
LinzCredit Bank Austria AG  
Konto-Nr. 00665 204 304 | BLZ 12020  
IBAN: AT25 1200 0056 9820 4304 | BIC: SICKAU22W

www.fermwassermwien.at


Blatt 1 von 2

## IHRE JAHRESABRECHNUNG AUF EINEN BLICK:

- Kundennummer 1
- Kosten Raumheizung inklusive USt. 2
- Kosten Warmwasser inklusive USt. 3
- Gesamtkosten inklusive USt. 4
- Bezahlte (verrechnete) Akonti 5
- Differenz zwischen Gesamtkosten und Zahlungen (Guthaben oder Nachzahlung) 6
- Die neu berechnete Akontovorschreibung 7
- Summe der im Verrechnungsjahr vorgeschriebenen Akonti 8

## DETAILS ZUR JAHRESABRECHNUNG:

- 9 Beheizbare Nutzfläche
- 10 Verrechnungszeitraum **Raumheizung/Grundkosten**
- 11 Grundpreis pro m<sup>2</sup> und Monat
- 12 **Raumheizung/Grundkosten** – netto  
(EURO pro m<sup>2</sup>/Monat x 12 Monate x m<sup>2</sup>)
- 13 Verrechnungszeitraum **Raumheizung/Verbrauchskosten**
- 14 EURO pro MWh Raumheizung
- 15 Verbrauchsanteile Raumheizung
- 16 EURO pro Verbrauchsanteil Raumheizung (Preis pro Einheit)
- 17 **Raumheizung/Verbrauchskosten** – netto  
(abgelesene Verbrauchsanteile x EURO pro Anteil)
- 18 Summe **Grund- und Verbrauchskosten/Raumheizung** – netto
- 19 Ablesezeitraum **Warmwasser**
- 20 Verbrauchsanteile **Warmwasser**
- 21 EURO pro Verbrauchsanteil Warmwasser (Preis pro m<sup>3</sup>)
- 22 **Warmwasser/Verbrauchskosten** – netto  
(abgelesene Verbrauchsanteile x EURO pro Anteil)
- 23 Gesamtkosten – netto exkl. USt.
- 24 Gesamtkosten – brutto inkl. USt.
- 25 Verbrauchsdifferenz gegenüber dem Vorjahr
- 26 Restrechnung (Dieser Wert hat nur für jene KundInnen Bedeutung, die vorsteuerabzugsberechtigt sind.)
- 27 Die neu berechnete Akontovorschreibung
- 28 Basiswerte der wirtschaftlichen Einheit zur Jahresabrechnung



**JAHRESABRECHNUNG vom 10.10.2012 - Detail**

Nutzungsobjekt: 1010 Wien, Mustergasse 1/2/3 Kundennummer: 12345 678 90

Beheizbare Nutzfläche: 59,90 m <sup>2</sup>						
<b>Raumheizung/Grundkosten</b>						
Zeitraum	Tage		EUR/m <sup>2</sup> /Mon.			
01.09.2011-31.08.2012	366		0,2543		182,79	
<b>Raumheizung/Verbrauchskosten</b>						
Zeitraum	% Satz Aufteilung	EUR/MWh	Verbrauchsanteile	EUR/Anteil		
01.09.2011-31.08.2012	100,00	37,0300	15,0 Einh.	10,39499	155,92	
Raumheizung gesamt					338,71	
<b>Warmwasser (Wärmeanteil)</b>						
Zeitraum	% Satz Aufteilung	Tage	Verbrauchsanteile	EUR/Anteil		
04.07.2011-02.07.2012	100,00	385	25,500 m <sup>3</sup>	3,9608	101,00	
Verbrauchsdifferenz gegenüber Vorjahr:						
Raumheizung:	+2,0	Einh.		USt. Raumh. 20%	67,74	
Warmwasser:	+4,499	m <sup>3</sup>		USt. Warmw. 20%	20,20	
					Gesamt brutto	527,65

<b>Akontovorschreibung ab NOV./DEZ. 2012</b>					
	netto	USt. %	USt.	brutto	
Raumheizung	56,87	20	11,33	68,00	
Warmwasser	16,86	20	3,34	20,90	
Akonto VS ges.	73,33		14,67	88,00	

<b>Restrechnung für Vorsteuerabzugsberechtigte</b>					
Vorrechnungszeitraum / vorgeschriebene Akonti	Gesamt netto	USt. %	USt.	Gesamt brutto	
01.09.2011-31.08.2012	439,71		87,74	527,45	
Vorgeschriebene Akonti	-505,02		-72,00	-606,00	
Summe Restrechnung	-65,31		-4,26	-79,57	


  

**Informationen zur wirtschaftlichen Einheit:**

Raumheizung:			
► Gesamt gelieferte Wärmemenge an die wirtschaftliche Einheit	1.037,703	Megawattstunden	
► Gesamt abgelesene Verbrauchsanteile	3.096,8	Verbrauchsanteile	
► 1 Einheit (Verbrauchsanteil) =	0,290718	Megawattstunden	
► Gesamtkosten Raumheizung brutto	77.912,87	EUR	
► beheizbare Nutzfläche	10.908,97	Quadratmeter	
Warmwasser:			
► Gesamtkosten Warmwasser brutto	18.846,02	EUR	
► Gesamt abgelesener Warmwasserverbrauch	3.952,456	Kubikmeter	

**Hinweis:** Der Grundpreis beinhaltet neben der ganzjährigen Wärmebereitstellung eine Reihe kaufmännischer und technischer Dienstleistungen. Dazu zählen beispielsweise die Einzelabrechnung der Heiz- und gegebenenfalls Warmwasserkosten, die Betriebsführung und Wärmung der Hausanschlussleitung und der kompletten Hausstation, sowie ein kostenloses Wohnungs- und Zahl-Hot-Call-Service.\*

\* Bitte beachten Sie bei Heizkostenvergleichen mit anderen Energiebetreibern, dass diese vielfach nur die Energie- bzw. Grundtarifkosten berücksichtigen. Bei der Vorkontrahierung mit Fernwärme handelt es sich jedoch um die Gesamtkosten (inkl. Wärmung der Heizkörper, etc.).



Gut für's Klima

Vielen Dank für Ihren persönlichen Beitrag zum Klimaschutz! Durch Ihre Entscheidung für einen umweltfreundlichen Fernwärme-Anschluss helfen Sie, den CO<sub>2</sub>-Ausstoß wesentlich zu senken: Ihre Einsparung beträgt pro Jahr durchschnittlich 2.500 kg CO<sub>2</sub>.\*

\* Die angegebene jährliche CO<sub>2</sub>-Einsparung basiert auf einer Wohnung mit einer Größe von 64 m<sup>2</sup> und einem durchschnittlichen Heizwärme- und Warmwasserbedarf. Ihre tatsächliche CO<sub>2</sub>-Einsparung kann deshalb vom angegebenen Durchschnittswert abweichen.

Blatt 2 von 2



## Wie errechnen sich die Jahresheizkosten am Beispiel einer 59,90 m<sup>2</sup> großen Wohnung?

### GRUNDKOSTEN:

beheizbare Nutzfläche		Raumheizung Grundkosten		Monate		Grundkosten
59,90 m <sup>2</sup>	x	EUR 0,2543	x	12	=	EUR 182,79

Die Grundkosten betragen in unserem Beispiel **EUR 182,79** (Detail **12** der Jahresabrechnung).

### VERBRAUCHSKOSTEN DER WIRTSCHAFTLICHEN EINHEIT:

Insgesamt wurden an Ihre Wohnhausanlage **1.037,703 Megawattstunden (MWh)** an Wärme für Raumheizung geliefert.

gelieferte Megawattstunden		Euro pro Megawattstunde		Verbrauchskosten
1.037,703 MWh	x	EUR 37,0300	=	EUR 38.426,14

Die Verbrauchskosten der wirtschaftlichen Einheit für Raumheizung betragen exklusive USt. EUR 38.426,14.

### WIE VIELE VERBRAUCHSANTEILE (TEILSTRICHE) WURDEN IN DER WOHNHAUSANLAGE (WIRTSCHAFTLICHEN EINHEIT) ABGELESEN?

An allen Heizkostenverteilern der Wohnhausanlage wurden insgesamt 3.696,6 Verbrauchsanteile (Teilstriche) abgelesen.

Verbrauchskosten		abgelesene Verbrauchsanteile		Euro pro Verbrauchsanteil
EUR 38.426,14	:	3.696,6	=	EUR 10,39499

Die Kosten pro Verbrauchsanteil (Teilstrich) betragen exklusive USt. EUR 10,39499 (Detail **16** der Jahresabrechnung).

### WESHALB IST DER PREIS PRO VERBRAUCHSANTEIL (TEILSTRICHPREIS) PRO VERRECHNUNGSJAHR UNTERSCHIEDLICH?

Die Höhe des Preises pro Verbrauchsanteil (Teilstrichpreis) hängt von einer Vielzahl von physikalischen und technischen Faktoren ab (etwa der Strenge des Winters, der Art der Gebäudeisolierung, dem individuellen Heizverhalten, dem Einsatz von Thermostatventilen, etc.).

Aus diesem Grund ist die Anzahl der Teilstriche und deren Preis bei verschiedenen Wohnhausanlagen sowie in einer Wohnhausanlage vor und nach einer thermischen Sanierung nicht miteinander vergleichbar!

### WIE ERRECHNEN SICH DIE VERBRAUCHSKOSTEN/RAUMHEIZUNG FÜR IHRE WOHNUNG?

Die **Verbrauchsannahme** beträgt: 15,00 Verbrauchsanteile (Teilstriche).

Abgelesene Verbrauchsanteile		Euro pro Verbrauchsanteil		Verbrauchskosten
15,00	x	EUR 10,39499	=	EUR 155,92

Die Verbrauchskosten der Wohnung für Raumheizung betragen im Beispiel exklusive USt.: **EUR 155,92** (Detail **17** der Jahresabrechnung).

### WIE ERRECHNEN SICH DIE WARMWASSERKOSTEN?

Die **Verbrauchsannahme** beträgt: 25,500 m<sup>3</sup>.

Verbrauchte Kubikmeter (m <sup>3</sup> )		Euro pro Kubikmeter (m <sup>3</sup> )		Verbrauchskosten
25,500	x	EUR 3,9606	=	EUR 101,00

Die Verbrauchskosten der Wohnung für Warmwasser betragen im Beispiel exklusive USt.: **EUR 101,00** (Detail **22** der Jahresabrechnung).

### ES ERGEBEN SICH FOLGENDE GESAMTKOSTEN:

<b>12</b>	Grundkosten	EUR 182,79
<b>17</b>	Verbrauchskosten Raumheizung	EUR 155,92
<b>22</b>	Verbrauchskosten Warmwasser	EUR 101,00
<b>23</b>	Gesamtkosten netto	EUR 439,71
	USt. Raumheizung (20% von EUR 338,71)	EUR 67,74
	USt. Warmwasser (20% von EUR 101,00)	EUR 20,20
<b>24</b>	Gesamtkosten brutto	EUR 527,65



**KUNDENDIENST**  
**Tel.: +43 (0)1 313 26-66**

## Die Fernwärme-Servicecard!



Wien Energie Fernwärme ist auch Ihr Partner in der Freizeit, vor allem bei Kunst und Kultur. Bereits nach Abschluss des Wärmelieferungsvertrages erhalten KundInnen von Wien Energie kostenlos die im Stile Friedensreich Hundertwassers gestaltete „Fernwärme-Servicecard“.

Mit dieser Karte haben Fernwärme-KundInnen von Wien Energie nicht nur ihre persönliche Kundennummer sowie die Telefonnummer und die Internet-Adresse des Servicecard-Centers jederzeit griffbereit, sondern sie ist auch der Schlüssel in unsere einzigartige Vorteilswelt.

Von Rock bis Klassik oder Theater bis Kabarett – mit der Fernwärme-Servicecard genießen Sie Konzerte, Ausstellungen und mehr zum exklusiven Vorteilspreis. Profitieren Sie vom großen Kulturangebot mit Ermäßigungen von bis zu 100 % für die ganze Familie.

## Kunst und Kultur geben dem Produkt Fernwärme ein Gesicht!

### IHRE PERSÖNLICHEN „STADTVORTEILE“:

Die Aktivitäten von Wien Energie Fernwärme in den Bereichen Kunst und Kultur erfolgen aus gutem Grund. Denn Kunst und Kultur helfen Schwellenängste abzubauen und Unternehmen und deren Ziele den Menschen näher zu bringen. Gemeinsam mit unseren fernwärmeversorgten Kooperationspartnern versuchen wir deshalb, unseren KundInnen die Tore zu nahezu allen namhaften Bühnen Wiens möglichst weit zu öffnen.

Kostenlos und zusätzlich zur Fernwärme-Servicecard bekommt jeder Kunde per Post die „Stadt-vorteile“ – das Kundenmagazin von Wien Energie. Die „Stadt-vorteile“ präsentieren Ihnen vier Mal jährlich die aktuellen Wiener Kultur- und Freizeit-Highlights. Hier sind alle Angebote, die Sie mit Ihrer Fernwärme-Servicecard nutzen können, zusammengestellt.

Die Fernwärme-Servicecard ermöglicht Vergünstigungen und garantiert feinsten Kulturgenuß! Einen Vorgeschmack gibt es im Internet unter [www.wienenergie.at/fernwaerme](http://www.wienenergie.at/fernwaerme), telefonisch unter 0810 900 400 oder persönlich am Kultur-Point.

